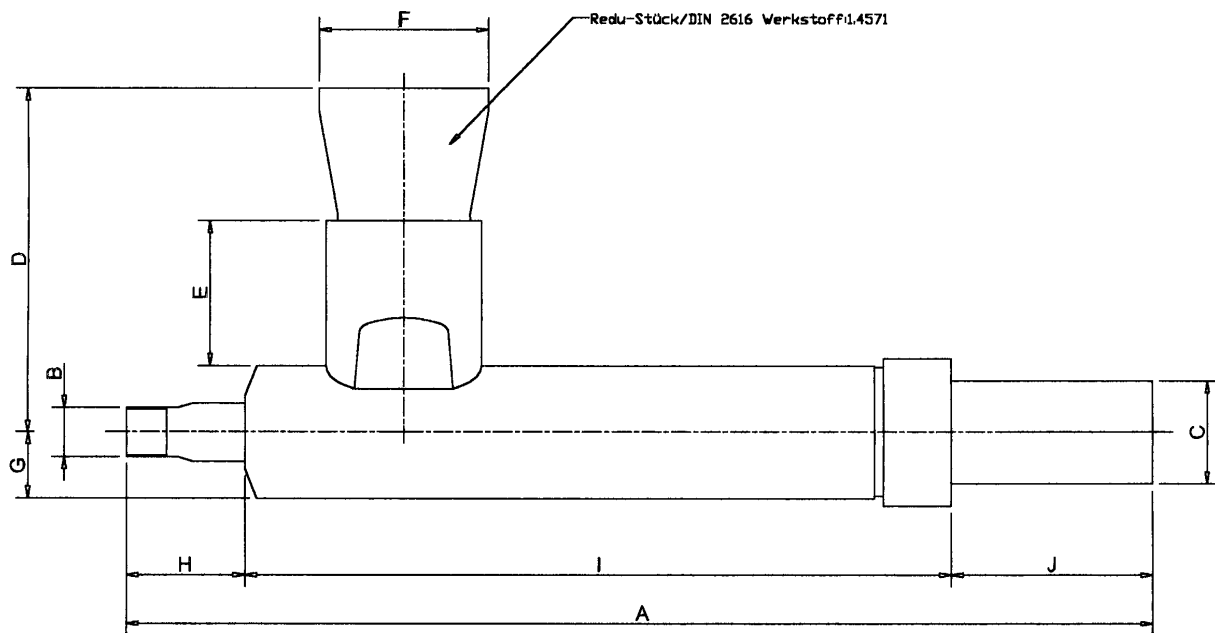




Hochdruck Injektoren: Bauformen und Varianten

Diese Injektoren sind vollständig aus Edelstahl gefertigt und werden mit Druckluft (4 – 6 bar) versorgt. Die Fördermengen liegen zwischen 0,1 und ca. 750 kg/h, je nach Material und Förderentfernung.



Typ DN	A	B	C	D	E	F	G	H	I	J	K
15	154,3	Ø10	Ø17	95	25,2	Ø60,3	15	27	59,3	68	
20	205,3	Ø14	Ø22	112	25,2	Ø76,1	15	41	59,3	105	
25	381	Ø16	Ø26,9x2	160	53	Ø76,1	25	48	249	84	
30	381	Ø16	Ø33,7x2	160	53	Ø76,1	25	48	249	84	
40	559	R3/4"	Ø44,5x2,6	170	78	Ø89,9	30	62	367	130	
50	576	R3/4"	Ø57x3,2	205	75	Ø114,3	40	55	376	145	
65	695	R1"	Ø70x2,9	232	97	Ø114,3	45	80	477	138	
-	-	-	-	-	-	-	-	-	-	-	-

All measurements are in mm except the pipe fitting threads.

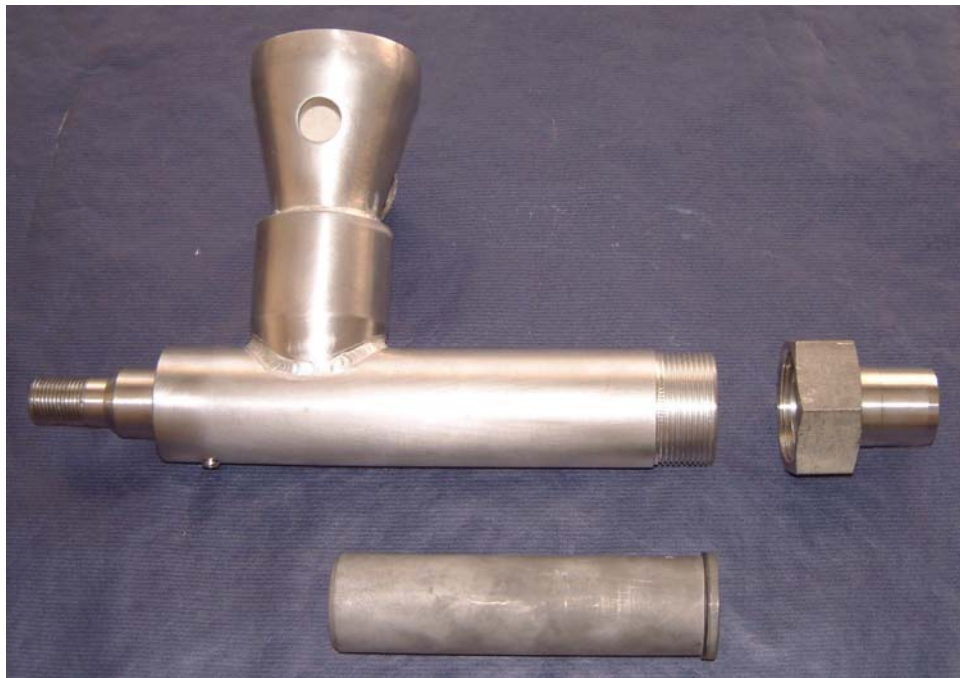
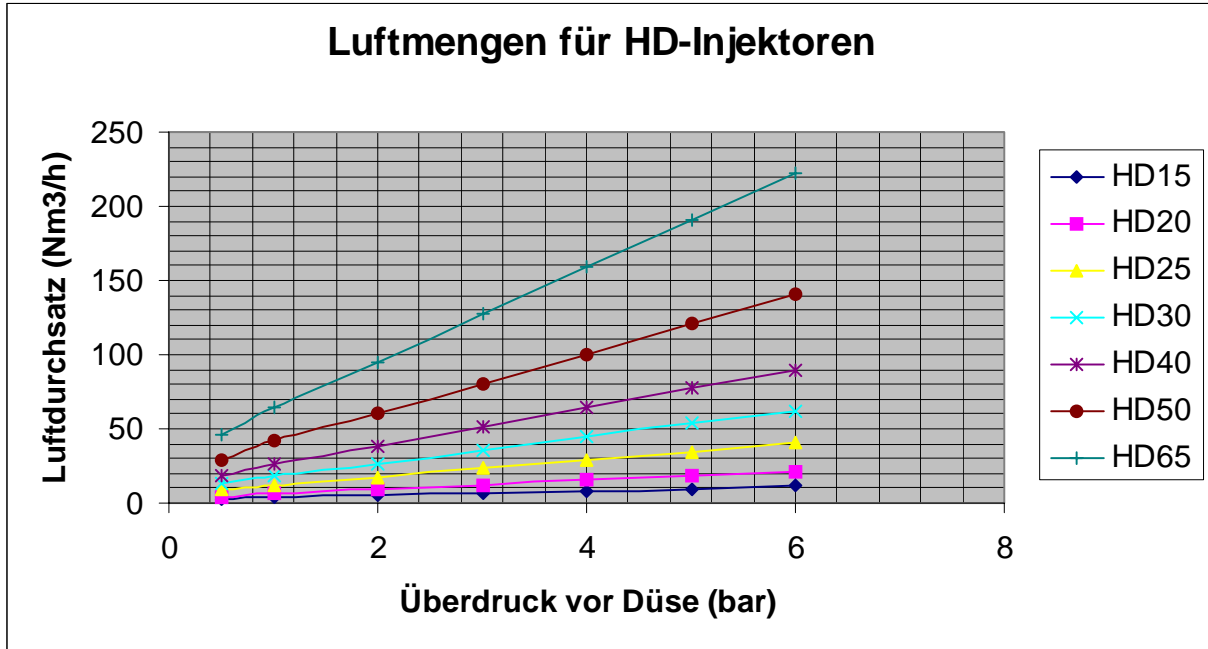
Im konkreten Bedarfsfall helfen wir Ihnen gerne bei der Auswahl.

Auf der Rückseite finden Sie die notwendigen Luftmengen, abhängig vom Vordruck und der Injektorgöße.



Hochdruck Injektoren: Bauformen und Varianten

Bitte entnehmen Sie den Luftdurchsatz für die Injektoren der nachfolgenden Tabelle:



Obiges Bild zeigt den modularen Aufbau des Injektors, Verschleißteile wie Diffusor oder Düse sind einzeln austauschbar und reduzieren bei eventuellem Verschleiß die Instandhaltungskosten beträchtlich.